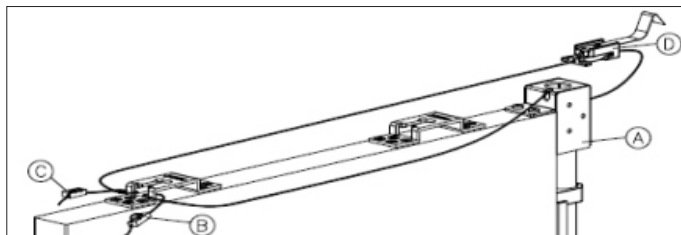
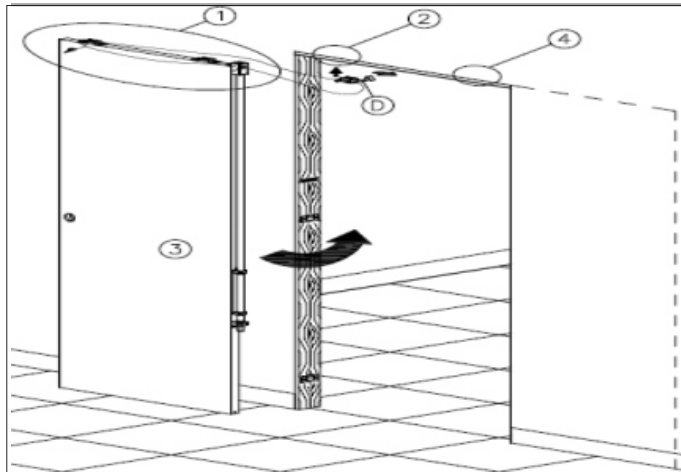
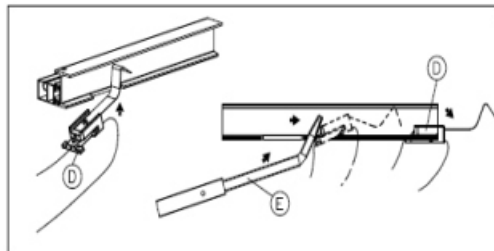


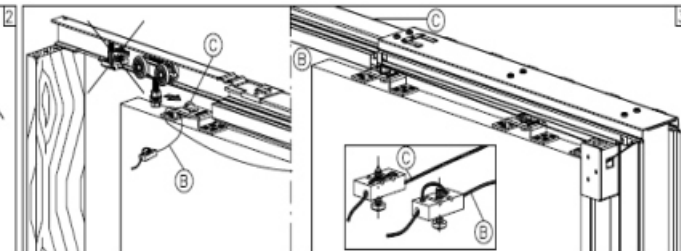
El **Kit Dinámico** es el accesorio que se puede utilizar con el premarco **Scrigno Gold Base** (de una y dos hojas) y con **Scrigno Gold Pratico**. Se puede montar con extraordinaria facilidad tanto en productos **Scrigno** de nueva instalación como en productos ya instalados sin modificar la estructura del premarco: no hay más que desmontar la puerta.



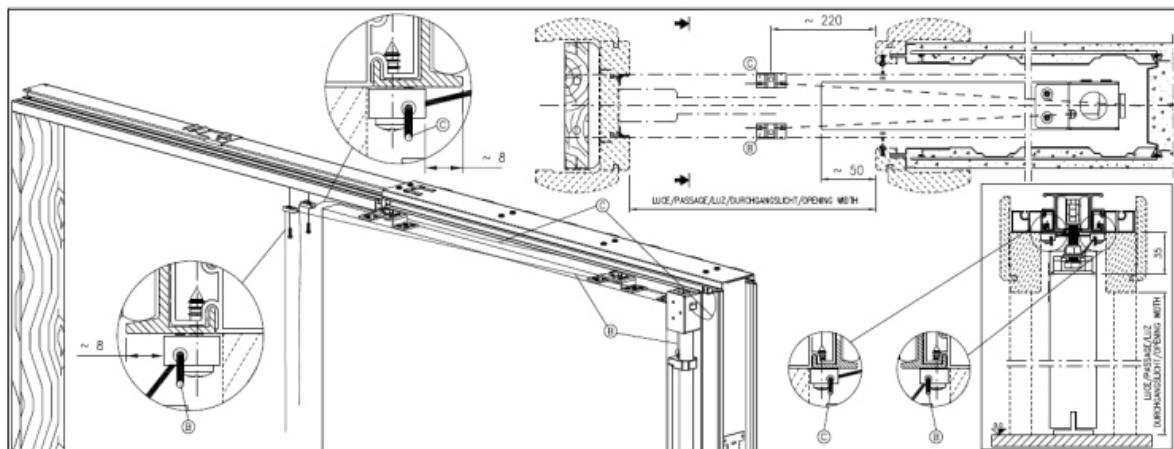
EN CASO DE QUE SE DESEE INSTALAR EL KIT EN PREMARCOS YA PROVISTOS DE PUERTA, DESMONTARLA JUNTO CON EL MARCO ACTUAR DE LA MANERA SIGUIENTE: FIJAR EL CUERPO PRINCIPAL DEL KIT (A) A LA PUERTA CON LOS TORNILLOS SUMINISTRADOS, SEGÚN SE ILUSTR. ATAR MOMENTÁNEAMENTE EL CABLE (B) Y (C) A LA PLACA DE SUSPENSIÓN DELANTERA SITUAR LA PUERTA JUNTO AL PREMARCO. LA APLICACIÓN DEL KIT DINÁMICO COMPORTA UNA REDUCCIÓN DE LA LUZ DE PASO NETA.



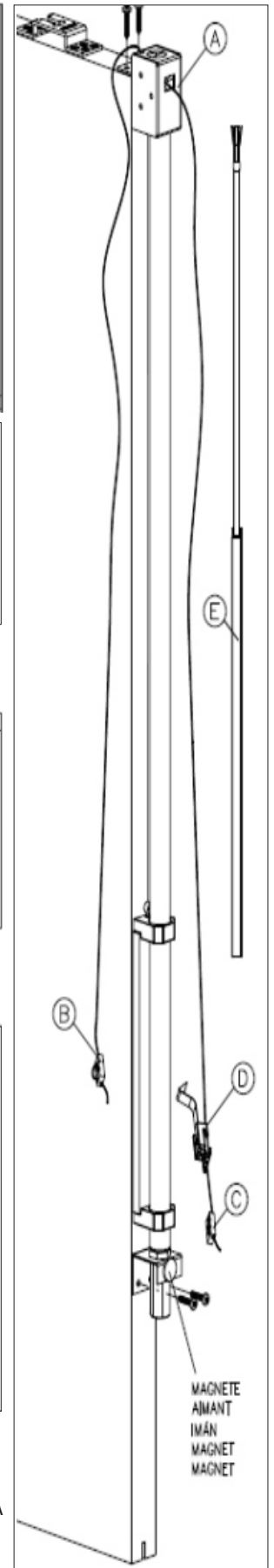
INTRODUCIR EL BLOQUE DE FIJACIÓN (D) EL LA GUÍA ATENIENDOSE AL LADO INDICADO EN LA FIGURA. UTILIZAR LA VARILLA (E) PARA HACER DESLIZAR EL BLOQUE (D) HACIA EL INTERIOR DEL ARMAZÓN HASTA COLOCARLO EN SU POSICIÓN (SI ES NECESARIO, EMPUJANDO A FONDO, SE PUEDE DESBLOQUEAR EL BLOQUE (D) DE LA GUÍA).



INTRODUCIR LOS CARROS EN EL ORIFICIO CORRESPONDIENTE, FIJAR LA PUERTA Y REGULAR EL DESLIZAMIENTO. (VER INSTRUCCIONES PREMARCOS) DURANTE LA REGULACIÓN DEL DESLIZAMIENTO Y LA FIJACIÓN DE LAS PLACAS DE SUSPENSIÓN A LOS CARROS PROCURAR NO CRUZAR LOS CABLES. CON EL KIT DINÁMICO NO INSTALAR EL TOPE DE RECORRIDO.



PROCEDIMIENTO PARA LA REGULACIÓN DEL CABLE (B) DE LASTRE. INTRODUCIR COMPLETAMENTE LA PUERTA EN EL INTERIOR DEL ARMAZÓN, TENSAR LENTAMENTE EL CABLE (B) HASTA LA DETENCIÓN, A CONTINUACIÓN FIJARLO DEFINITIVAMENTE CON EL RESPECTIVO FIJACABLE. PROCEDIMIENTO PARA LA REGULACIÓN DEL CABLE (C) DEL FRENO, SI SE DESEA QUE LA PUERTA AVANCE LENTAMENTE DURANTE TODO EL RECORRIDO (OPCIÓN MÁS ACONSEJABLE), INTRODUCIR LA PUERTA DENTRO DEL ARMAZÓN, HACERLA SALIR UNOS POCOS CMS, TENSAR LENTAMENTE EL CABLE (C) HASTA COLOCARLO EN SITUACIÓN DE LIGERA TENSIÓN, FIJARLO DEFINITIVAMENTE CON EL FIJACABLE. SI SE DESEA QUE LA PUERTA RALENTICE SU MOVIMIENTO SÓLO CUANDO LLEGUE CERCA DEL PUNTO DE CIERRE, COLOCAR LA PUERTA EN LA POSICIÓN EN QUE SE QUIERA QUE EMPIECE A RALENTIZAR SU MOVIMIENTO, TENSAR LENTAMENTE EL CABLE HASTA QUE ALCANCE UNA LIGERA TENSIÓN Y A CONTINUACIÓN APRETAR EL TORNILLO FIJACABLE CORRESPONDIENTE. DE ESTE MODO LA PUERTA AVANZARÁ CON LENTITUD SÓLO EN EL TRAMO ELEGIDO. EL CUERPO PRINCIPAL DEL KIT (A) ESTÁ PROVISTO DE IMÁN; EN CASO DE QUE SE DESEE QUE LA PUERTA PERMANEZCA ABIERTA, EMPUJARLA POR COMPLETO AL INTERIOR DEL ARMAZÓN.



Para mercancía entregada a puerta calle, en el territorio nacional peninsular añadir por envío 15 €.

PRECIO 90 €
I.V.A. no incluido
tarifa - 2011

Precios para mercancía retirada en nuestro almacén.